

## מצב העיבוד ממערב לגדר ההפרדה באזור נזלת עיסא – קפין

אני חגית עופרן, ת"ז , עושה תצהירי זה בתמיכה לתגובת העותרים בבג"צ 3571/20 חסיב ואח' נ' ראש ממשלת ישראל ואח'. לאחר שהוזהרתי כי עלי לומר את האמת מצהירה כדלהלן: אני עובדת כחוקרת בפרוייקט מעקב התנחלויות של תנועת שלום עכשיו, ובמסגרת עבודתי אני משתמשת בתוכנות ממי"ג (GIS) לצורך פיענוח תצלומי אוויר והכנת מפות. יש לי ניסיון של למעלה מ-15 שנה בעבודה עם תצלומי אוויר, בעיקר לצורך זיהוי בנייה וחקלאות.

בחנתי תצלומי אוויר בשטח שממערב לגדר ההפרדה בין נזלת עיסא ועכאבה. השווייתי בין תצלום אוויר משנת 2002, לפני בניית גדר ההפרדה, לבין תצלומים משנת 2020 ו-2019. כמו כן נעזרתי בתצלומי אוויר משנים נוספות (לפני ואחרי 2002) כדי לדייק את הבנת הממצאים.

במסמך דלהלן סימנתי כמה דוגמאות לחלקות ומקומות שבהם ניתן לקבוע בבירור מה היה טיב השינוי שמתרחשות על כ-337 דונם. השינויים העיקריים שגיליתי היו כדלהלן:

1. חלקות שהיו מעובדות בגידולי שדה ב-2002 ונטשו ואינן מעובדות בשנת 2020 (כ-274 דונם).
2. חלקות שהיו מעובדות בגידולי שדה ב-2002 וניטעו בהם עצי זית לפני שנת 2020 (כ-50 דונם).
3. חלקות שהיו בהם עצי זית ב-2002 וניכר כי הן מטופחות, ובשנת 2020 ניכר כי חלקות הזיתים אינן מטופחות (לא נראה כל טיפול בקרקע שבין העצים) (כ-13 דונם).

יש לציין כי אין לי כלים להעריך את תנובת עצי הזית לפי תצלום האוויר ולא כל סוגי הטיפול בעצים בא לידי ביטוי בתצ"א, אך למיטב היכרותי עם חלקות זיתים מעובדות, לעתים ניתן לזהות בתצלום אוויר את מידת הטיפול בקרקע שבין העצים (שמשיפה על תנובתם).

מצ"ב תצלומי אוויר של החלקות שזיהיתי ופירוט השינוי שניכר בהן. זהו שמי וזוהי חתימתי ותוכן תצהירי אמת.

  
חגית עופרן

תאריך: 29/9/2021

תצ"א א'  
מצפון  
לענאבה



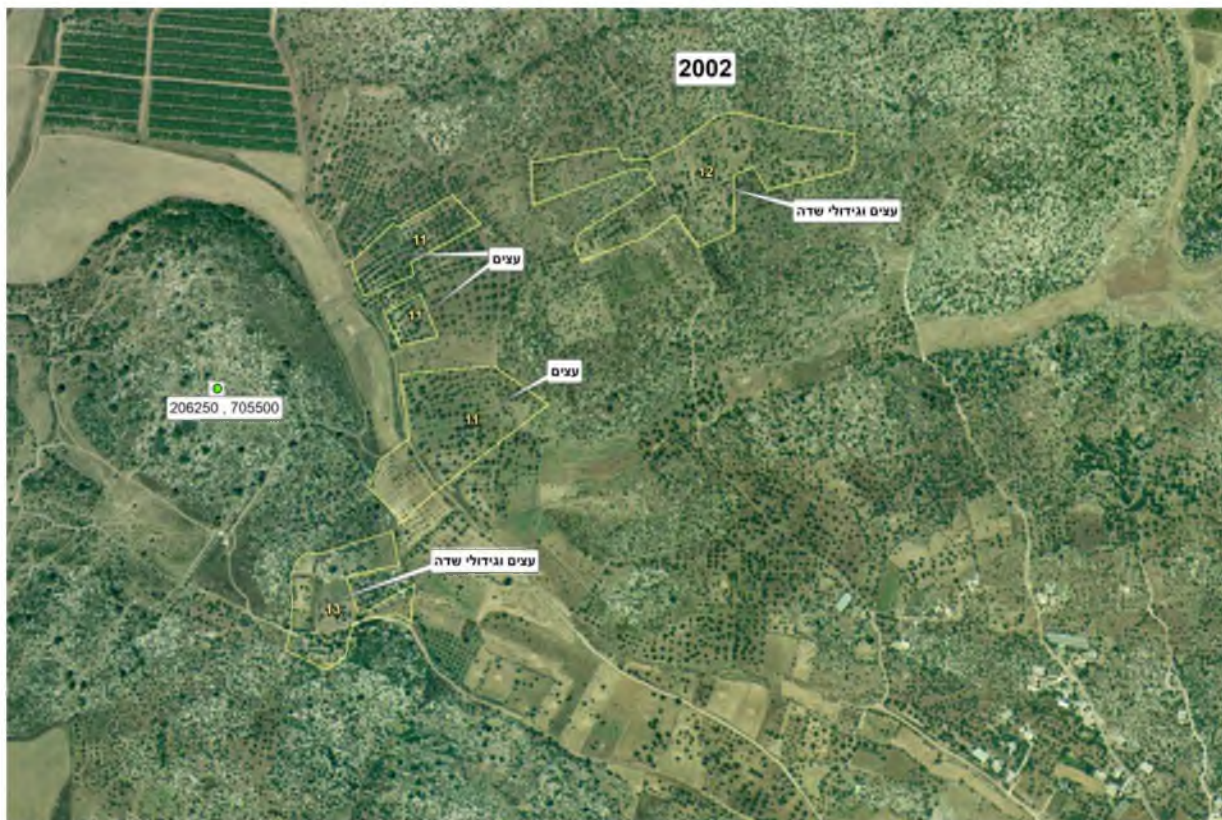
תצ"א	מספר	זונם (בקירוב)	2002	2020
א	1	15	גידולי שדה	זיתים
א	2	3	גידולי שדה	נטוש
א	3	13.5	גידולי שדה	נטוש
א	4	5.5	גידולי שדה	נטוש
א	5	5	גידולי שדה	זיתים על חלק מהחלקה
א	6	2.3	גידולי שדה	נטוש

תצ"א ב'  
ממערב  
לעכאבה



תצ"א	מספר	דונם (בקירוב)	2002	2020
ב	7	8	זיתים	נטוש
ב	8	28	הכשרת קרקע לעיבוד	נטוש
ב	9	8	גידולי שדה	נטוש
ב	10	6	גידולי שדה	זיתים על רוב החלקה

תצ"א ג'  
מצפון  
לקפין



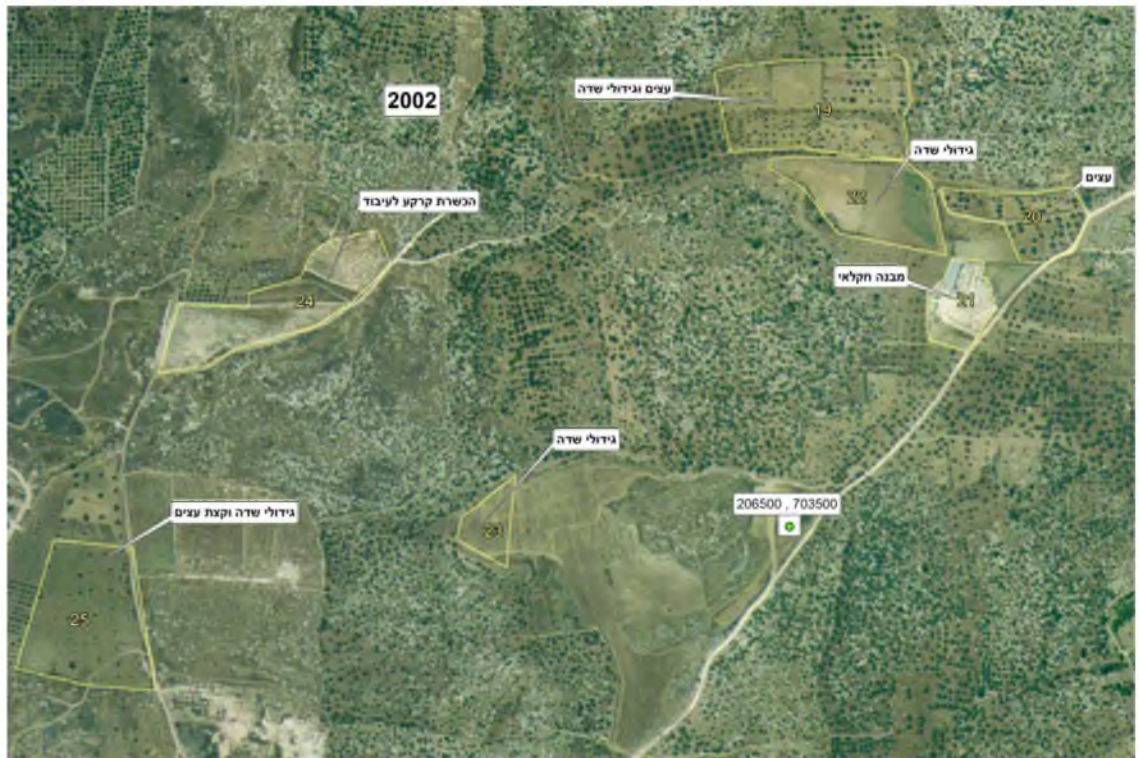
תצ"א	מספר	דונם (בקירוב)	2002	2019	הערה
ג	11	40	עצים (שלוש חלקות)	נטוש	חלק מאדמותיו של עותר 3
ג	12	39	עצים וגידולי שדה	נטוש	חלק מאדמותיו של עותר 3
ג	13	17	עצים וגידולי שדה	נטוש	חלק מאדמותיו של עותר 2

תצ"א ד'  
ממערב  
לקפין



הערה	2019	2002	זונם (בקירוב)	מספר	תצ"א
הגדר בנויה על כמחצית החלקה	זיתים לא מטופלים	זיתים	5.5	14	ד
	נטוש	גידולי שדה	30	15	ד
	נטוש	גידולי שדה	3	16	ד
חלק מאדמותיו של עותר 1	נטוש זיתים לא מטופלים	זיתים וגידולי שדה	8	17	ד
	נטוש	גידולי שדה	8	18	ד

תצ"א ה'  
מצפון  
לנזלת עיסא



2019	2002	דונם ~	מספר	תצ"א
זיתים	גידולי שדה	4	23	ה
נטוש	הכשרת קרקע לעיבוד	17	24	ה
זיתים	גידולי שדה וקצת עצים	20	25	ה

2019	2002	דונם ~	מספר	תצ"א
ה	עצים וגידולי שדה	23	19	ה
ה	עצים	8.5	20	ה
ה	מבנה חקלאי והכשרת קרקע	6	21	ה
ה	גידולי שדה	14	22	ה