

4 Rothschild Blvd.
Tel Aviv-Jaffa 66881
Phone: +972 3 560 6080
Fax: +972 3 560 6083
Email: info@yelaw.co.il

שדרות רוטשילד 4
תל אביב-יפו 66881
טלפון: 03 560 6080
פקס: 03 560 6083
www.yelaw.co.il

ידין עילם || משרד עריכת דין
يدين عيلم || مكتب محاماة
Yadin Elam || Law Office

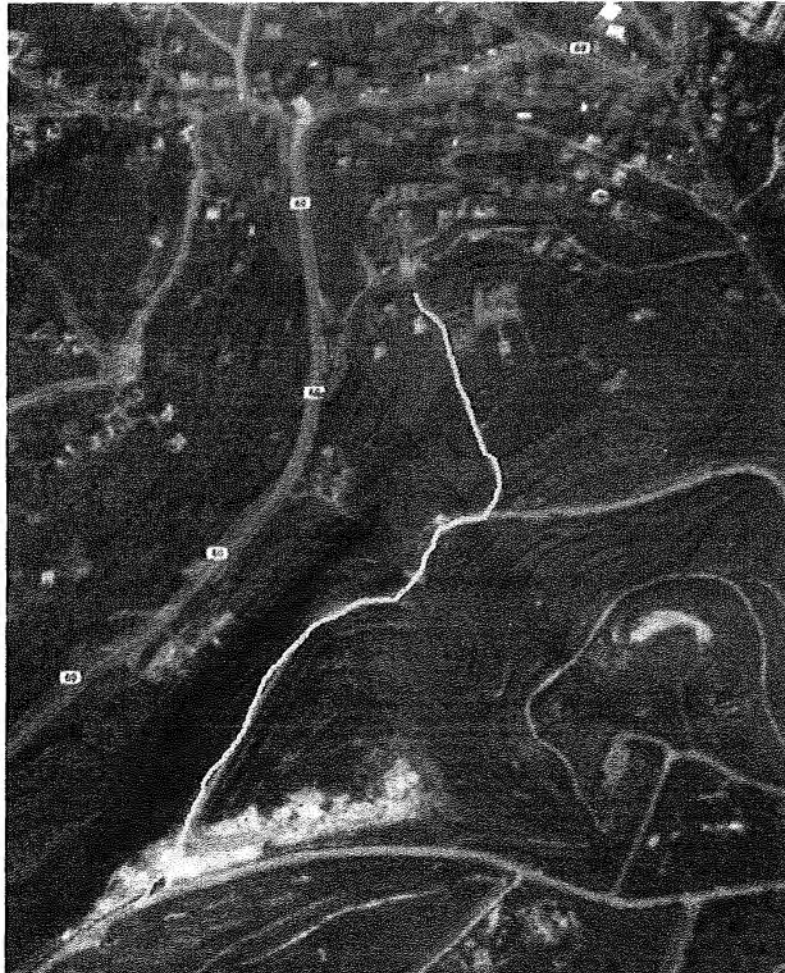
25 ספטמבר 2016
סימוכין : 33449

באמצעות דוא"ל : pniot-tzibur@mail.idf.il

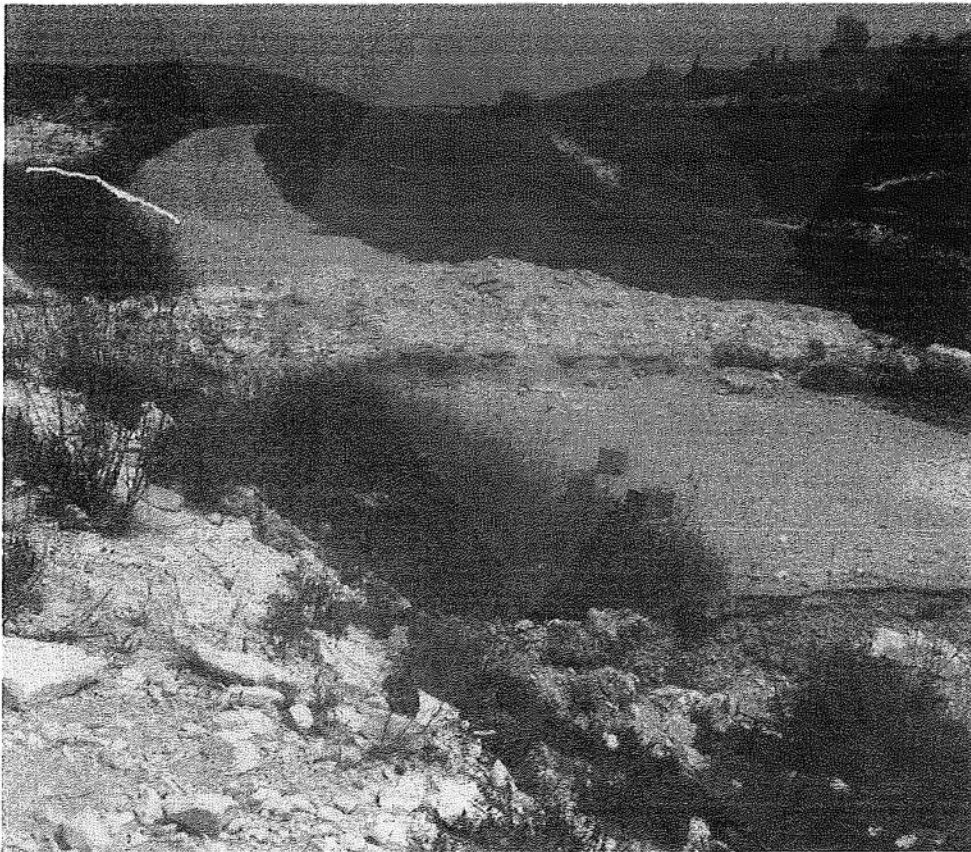
לכבוד
אלוף רוני נומה
מפקד הגדה המערבית

הנדון : הסרת החסימה המונעת גישה לשכונת אלמה'פיה שביישוב סילת אל דאהר

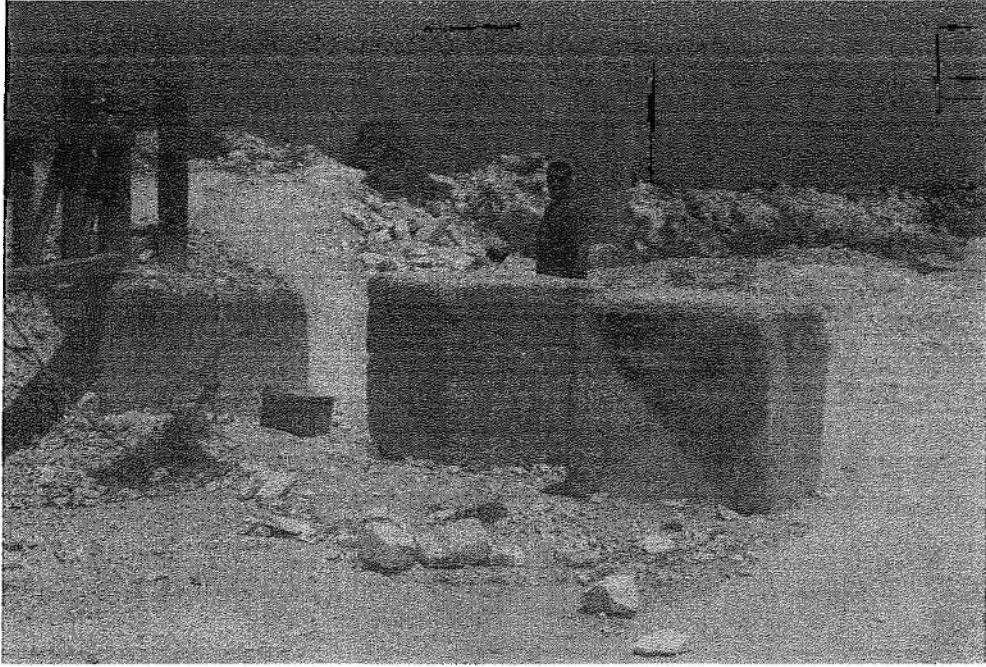
1. הרינו לפנות אליך בשם מרשינו, מר : **אבו-דיאק, ת"ז** , ראש מועצת סילת אל דאהר, ובשם המוקד להגנת הפרט, בעניין שבנדון.
2. היישוב סילת אל דאהר נמצא כ-22 ק"מ דרומית לעיר גינין ומונה כ-7,000 נפשות. כביש 60 עובר בתוך היישוב וחוצה אותו לשניים. מרבית התושבים מתגוררים צפונית מערבית לכביש 60.
3. שכונת אלמחייפה נמצאת על גבעה ממזרח לכביש 60. בשכונה מתגוררים 10 משפחות ושלושה בתים בה נמצאים בשלבי בניה שונים.
4. הגעה של כלי רכב לשכונה מתאפשרת משני כיוונים. כביש סלול המתחבר מכביש 60 ישירות לשכונה ודרך עפר המגיעה מדרום לשכונה ואשר הכניסה אליה הינה מכביש אשר שימש בעבר ככביש הגישה להתנחלות חומש. הדרך האחת מסומנת באדום על גבי המפה והדרך השניה מסומנת בצהוב.



5. הדרך המסומנת באדום הינה דרך מעוקלת ובעלת שיפוע של כ-45% (לפי תקני הבנייה, מקסימום השיפוע אמור להיות 17%). לפיכך, העליה מכביש 60 לשכונה באמצעות דרך זו מתאפשרת רק לכלי רכב פרטיים חזקים וחדשים יחסית. כלי רכב פרטיים ישנים וכלי רכב כבדים כגון משאיות ומיכליות מים, אינם יכולים להשתמש בדרך הזו היות ובשל השיפוע והעיקולים, הדרך אינה עבירה עבורם.
6. הדרך היחידה בה יכולים כלי רכב כבדים כגון משאיות ומיכליות מים להגיע לשכונה, היא באמצעות הדרך המסומנת בצהוב. הגישה לדרך זו הינה דרך הכביש אשר שימש בעבר ככביש הגישה להתנחלות חומש.
7. במשך כל השנים ועד לפני כשנה, השתמשו תושבי השכונה בדרך זו על מנת לקבל אספקה של מים (היות וביישוב אין אספקת מים 24 שעות ביממה), חומרי בניין וכדומה.
8. לפני כשנה חסם הצבא את כביש הגישה לחומש באמצעות שער ברזל, קוביות בטון וחפירת כמה תעלות עמוקות לרוחב הכביש. החסימה נעשתה לפני הפניה אל הדרך המסומנת בצהוב ובכך נחסמה גם האפשרות של גישת משאיות אל השכונה. בתמונה ניתן לראות את התעלות שנחפרו ואת הפנייה לדרך המסומנת בצהוב.



9. ויודגש, למיטב ידיעתנו החסימה לא נועדה לפגוע בגישה אל שכונת אלמח'יפה אלא להקשות על הגישה של מתנחלים להריסות ההתנחלות חומש.
10. בפועל, המתנחלים הזיזו את קוביות הבטון וסללו עיקוף משמאל לחסימה, המאפשר להם גישה ברכבים פרטיים להריסות ההתנחלות חומש והנפגעים היחידים מהחסימה שהוצבה הינם תושבי סילת אל דאהר. בתמונה ניתן לראות את העיקוף שנשלל על ידי המתנחלים.



11. ואגב, לו היתה מוצבת החסימה כמה עשרות מטרים מזרחית למיקומה הנוכחי, לאחר הפניה אל שכונת אלמחייפה, האפשרות של תושבי השכונה לקבל אספקה לא היתה נפגעת, ולא היתה גם פגיעה במטרה של החסימה - מניעת הגישה להריסות חומש.
12. לאור כל האמור לעיל, נבקשך להורות לאלתר לאפשר לתושבי שכונת אלמחייפה לעשות שימוש בדרך המסומנת בצהוב ולקבל אספקה דרכה, אם באמצעות הסרת החסימה, אם באמצעות הזזתה.
13. היה ויוחלט שלא להסיר את החסימה, נבקשך לנמק את הסיבות לכך.
14. לתשובתך המהירה נודה.

בתודה מראש,

ידין עילם, עורך דיין

העתק:

תא"ל אחוות בן חור, ראש המנהל האזרחי, באמצעות סרן אלירן ששון, קצין פניות הציבור